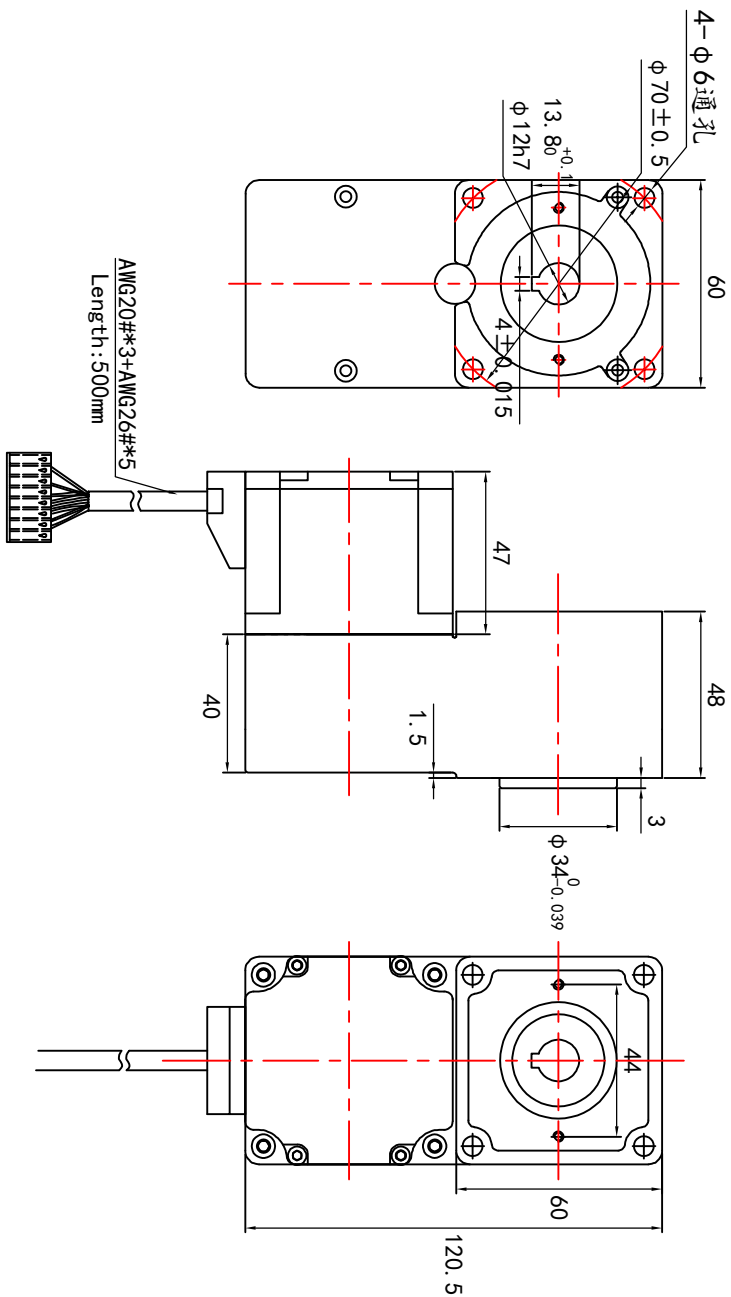


电机尺寸
DIMENSIONS:
(UNIT=MM)



电机基本性能参数表

额定电压	AC220V	防护等级	IP20
额定功率	30W	使用环境温度	-30°C~+50°C
额定转速	3000±10%rpm	适配驱动器	EH200A
额定力矩	0.1N.m	电机重量	≈0.5KG
额定电流	0.5A	减速机参数	
空载电流	<0.3A	减速机型号	2GNXK
空载转速	4000±10%RPM	轴承型式	
极对数	5	减速机最大额定输出扭矩	17N.M
绝缘电阻	30MΩ	可选速比	5, 10, 15, 20, 25, 30
电气强度	1500V/S	减速机重量	≈0.74KG
绝缘等级	B		

技术要求:

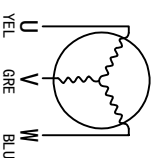
- 外观整洁、无脏污、磕碰等，电机引出线端子牢固，端子线序无误；
- 寿命：1米处≤600H；
- 噪音：1米处≤60dB；
- 减速后的输出扭矩=电机力矩*减速比*效率；
- 额定输出转速=3000/减速机速比；
- 最小输出转速=150/减速机速比；
- 选型图纸参数适合标准减速机，非标定制仅供参考。

减速机传动效率:

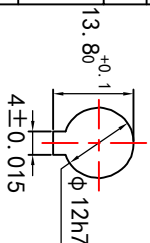
减速机	效率
2GN5LC	83%
2GN10~20LC	89%

电机线序定义:

1	2	3	4	5	6	7	8
U	V	W	5V	HU	HV	HW	GND
黄组	绿组	蓝组	红组	黄组	绿组	蓝组	黑组



输出轴参数:



设计

设计		标准	
审核		工艺	
阶段标记	S	批准	
比例		共1张	
版本		视图方式	
		日期	
		2023/6/29	

2GNXLC-60BLK0630-220-21AC

无刷减速机
Brushless Reduction Motor

东莞市必克电机传动技术有限公司
DONGGUAN BGM TECHNOLOGY CO., LTD

